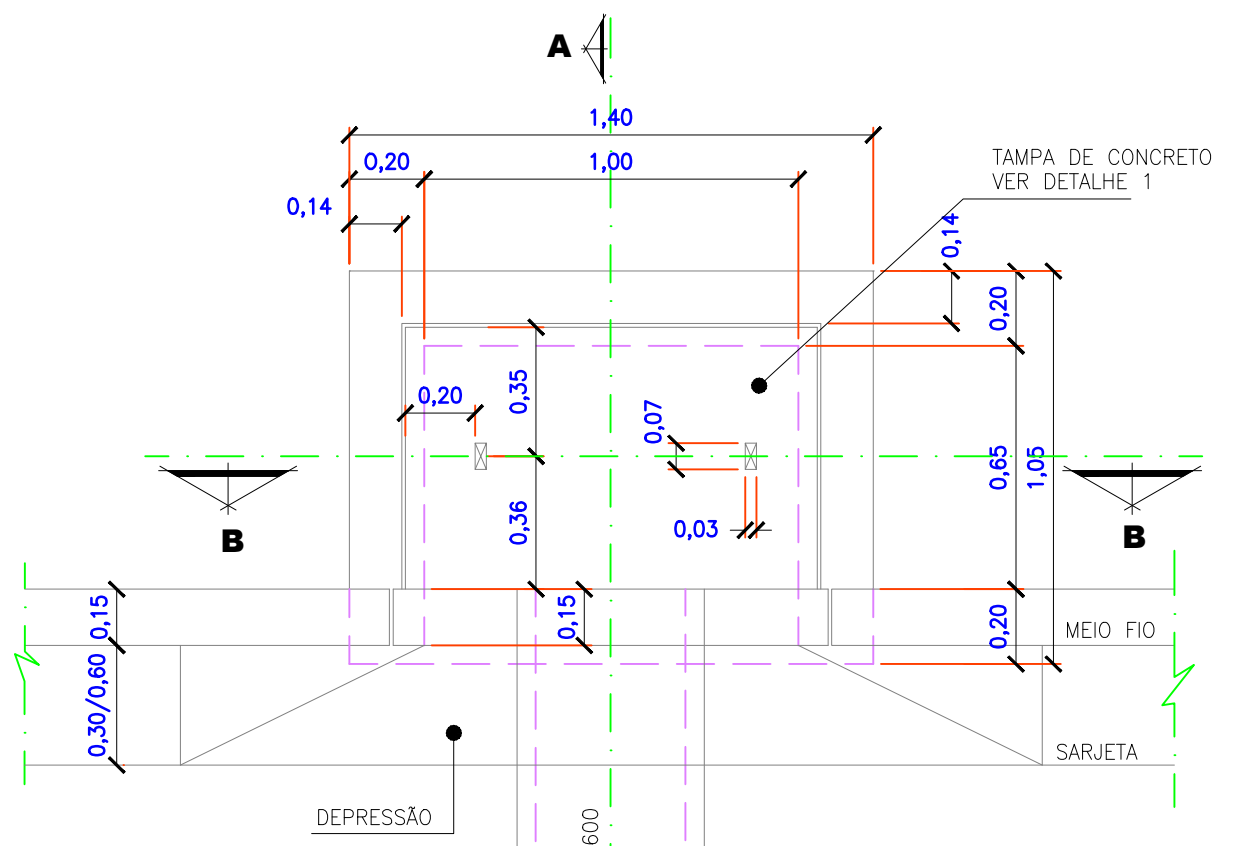
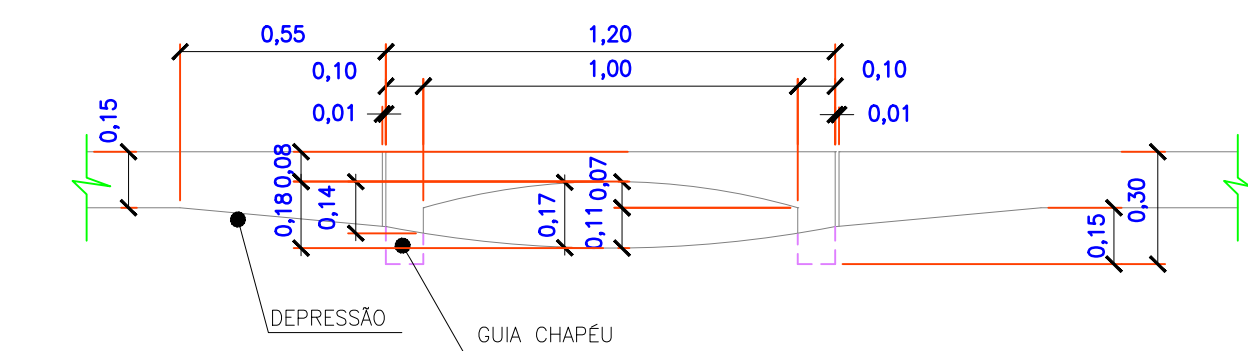


BOCA DE LOBO SIMPLES - BLS



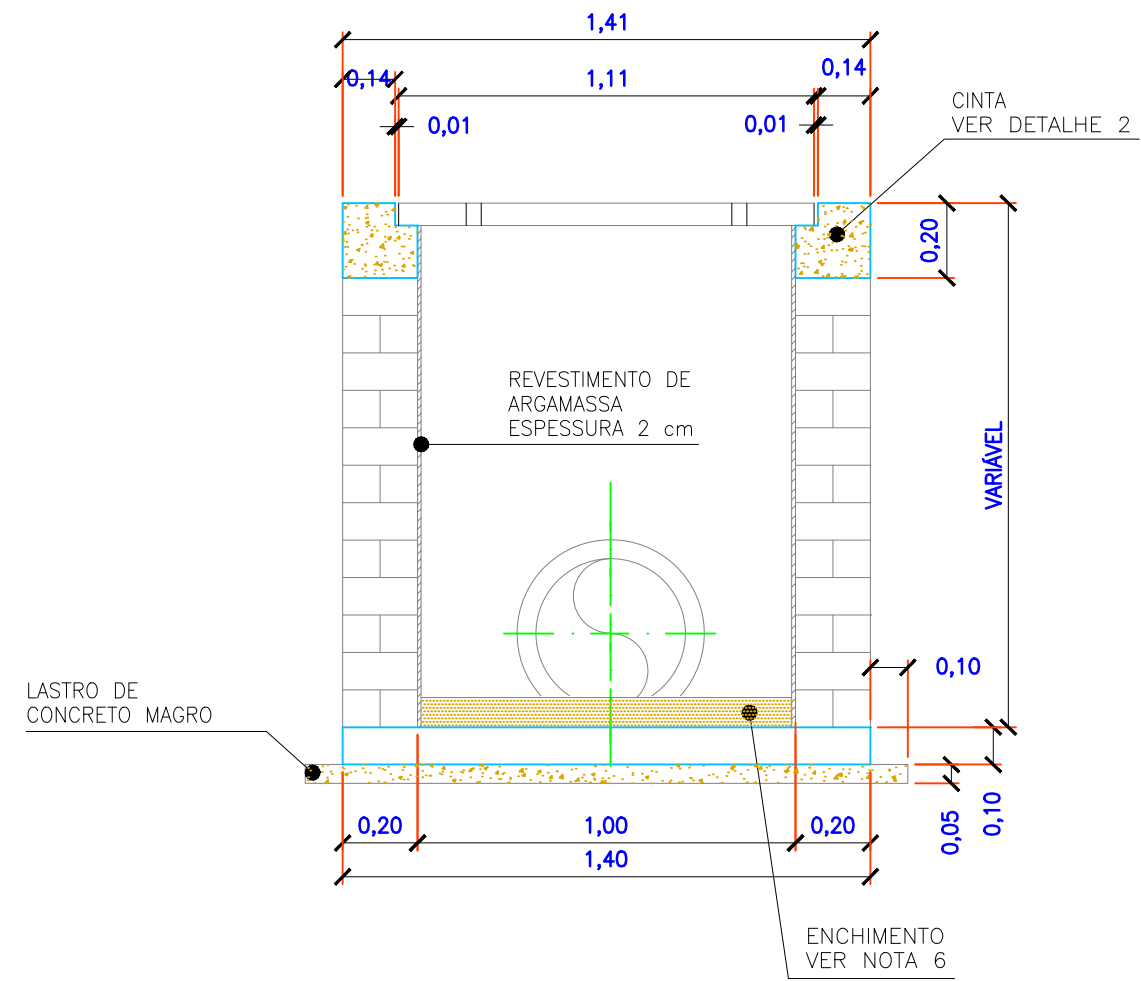
Planta

ESCALA 1 : 20



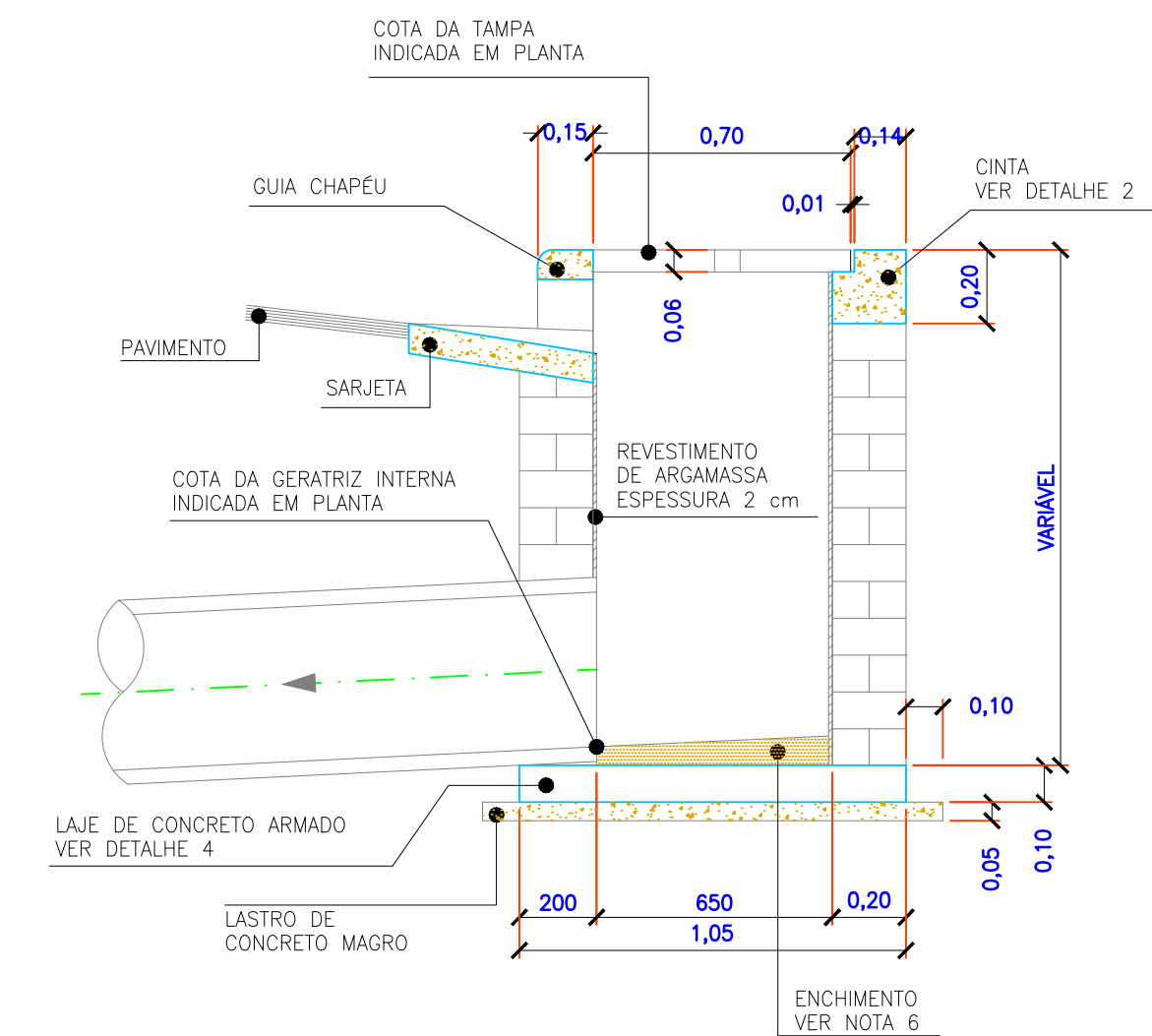
Vista de Frente

ESCALA 1 : 20



Corte BB

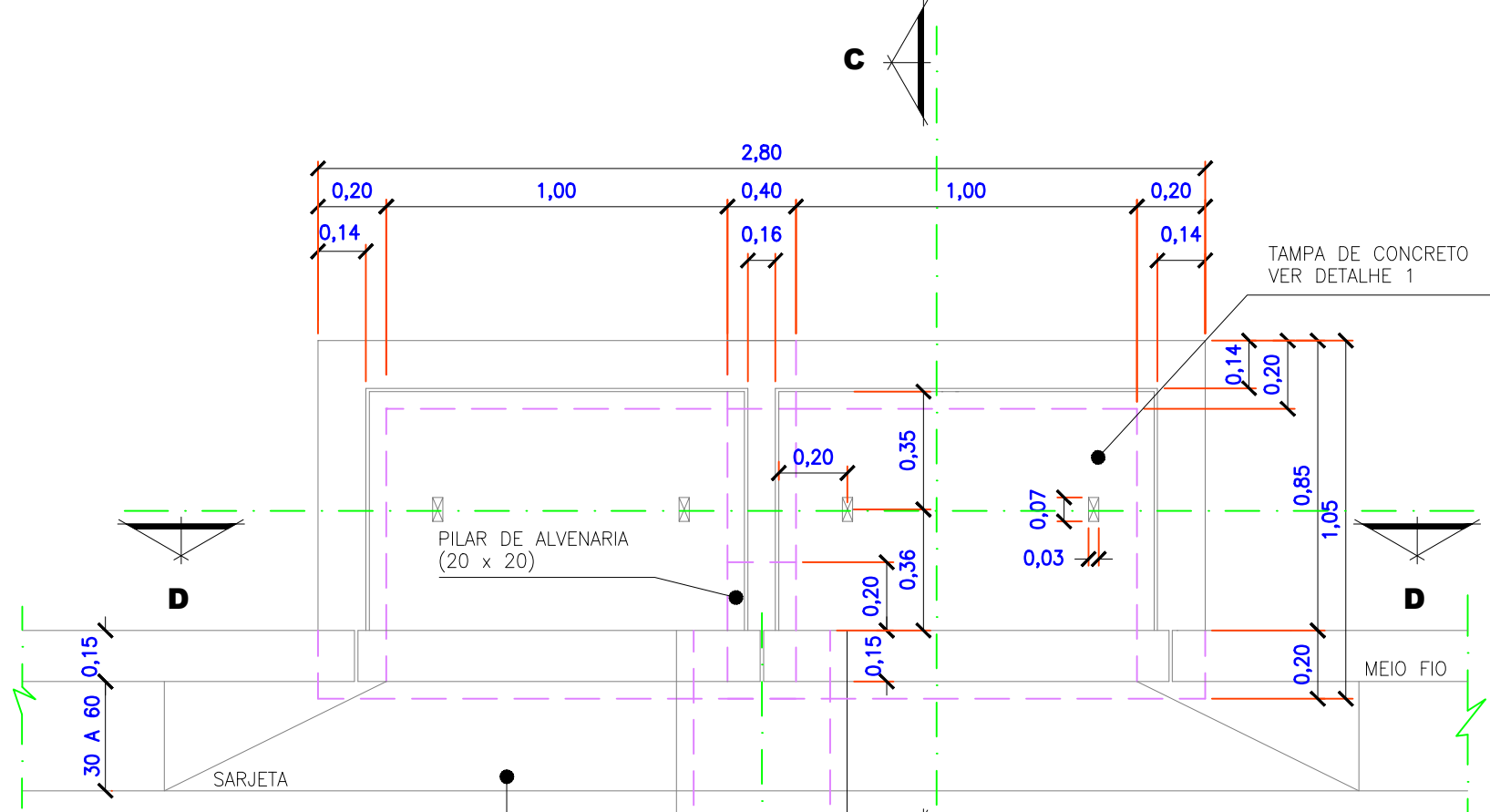
ESCALA 1 : 20



Corte AA

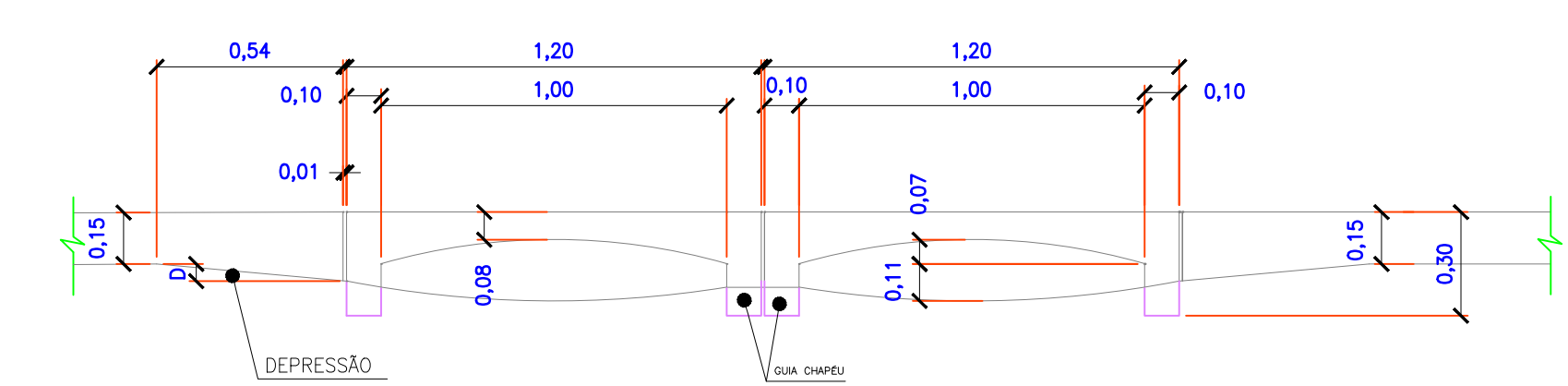
ESCALA 1 : 20

BOCA DE LOBO DUPLA - BLD



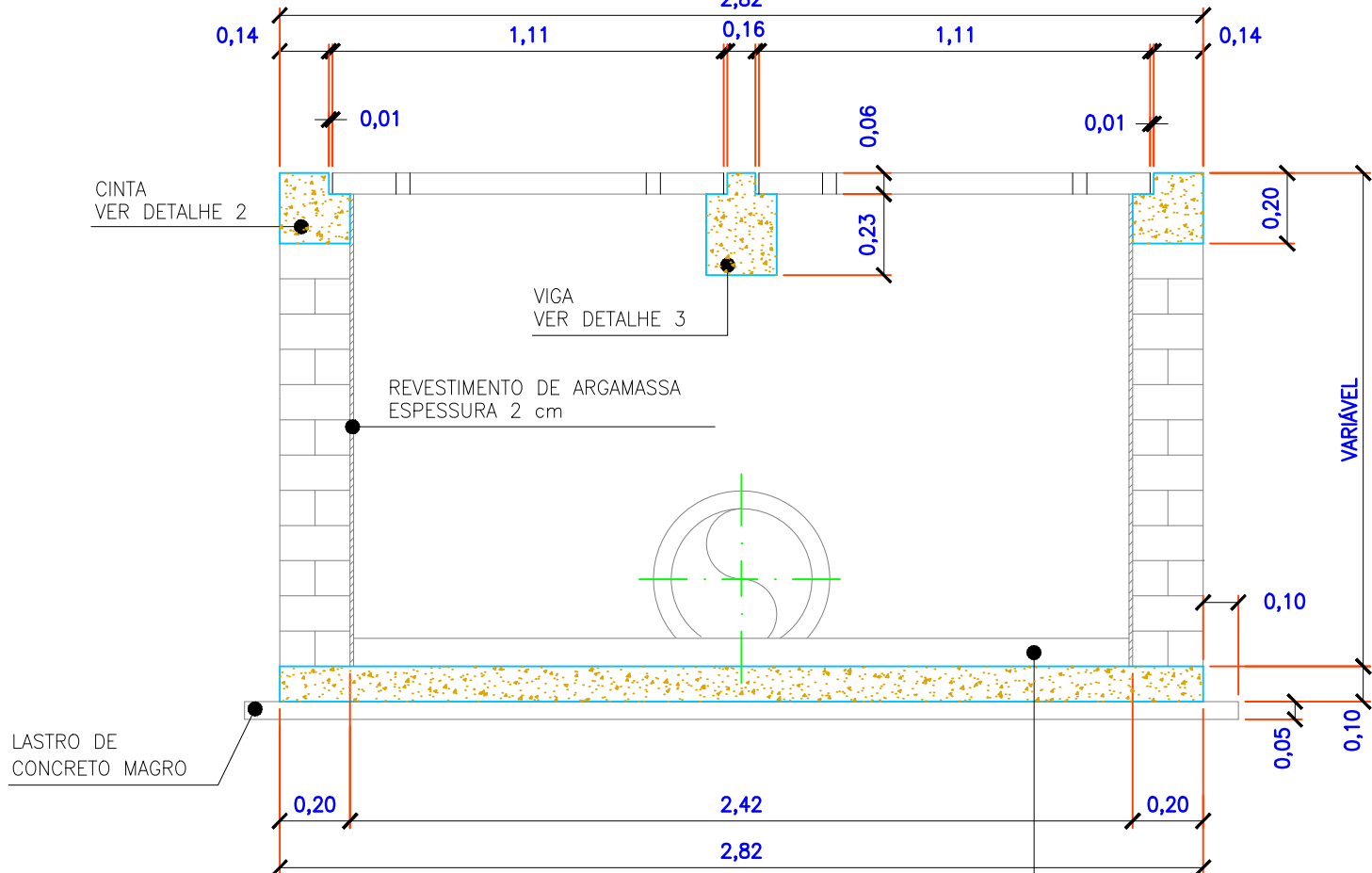
Planta

ESCALA 1 : 20



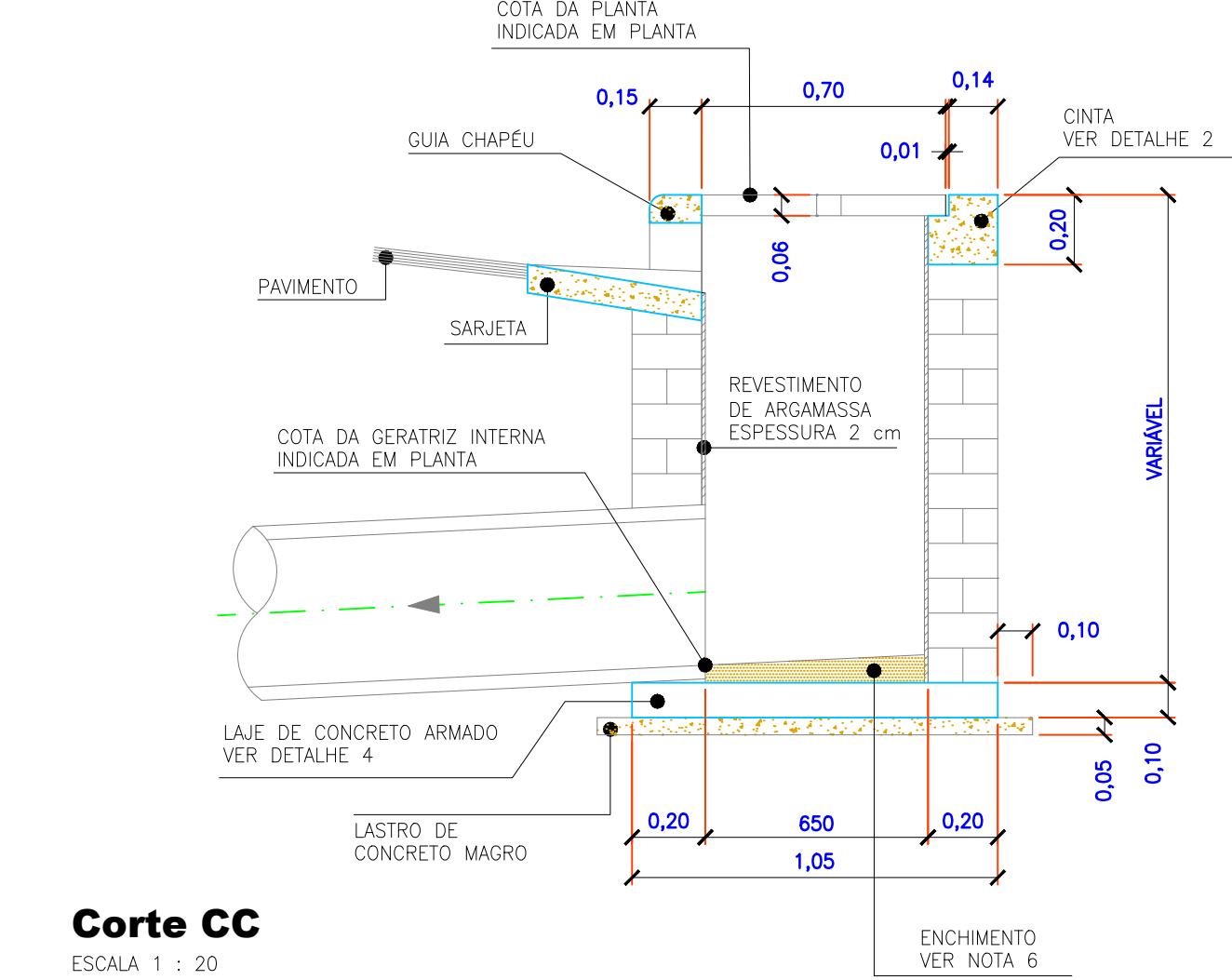
Vista de Frente

ESCALA 1 : 20



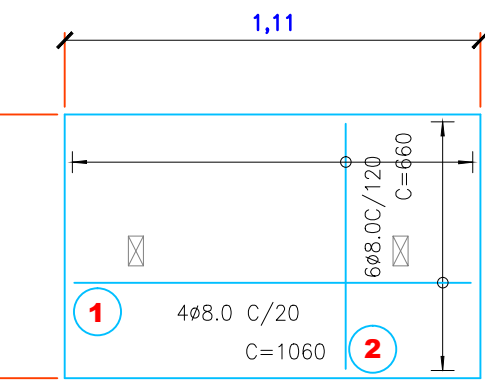
Corte DD

ESCALA 1 : 20



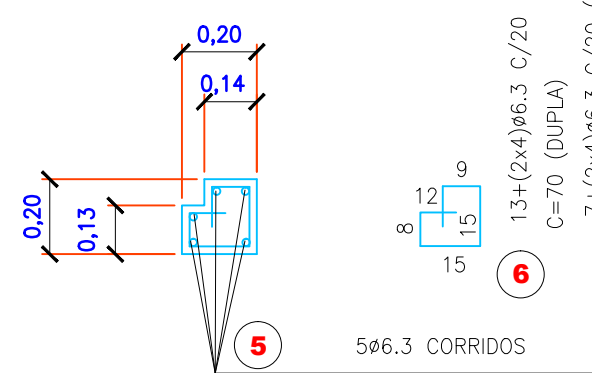
Corte CC

ESCALA 1 : 20



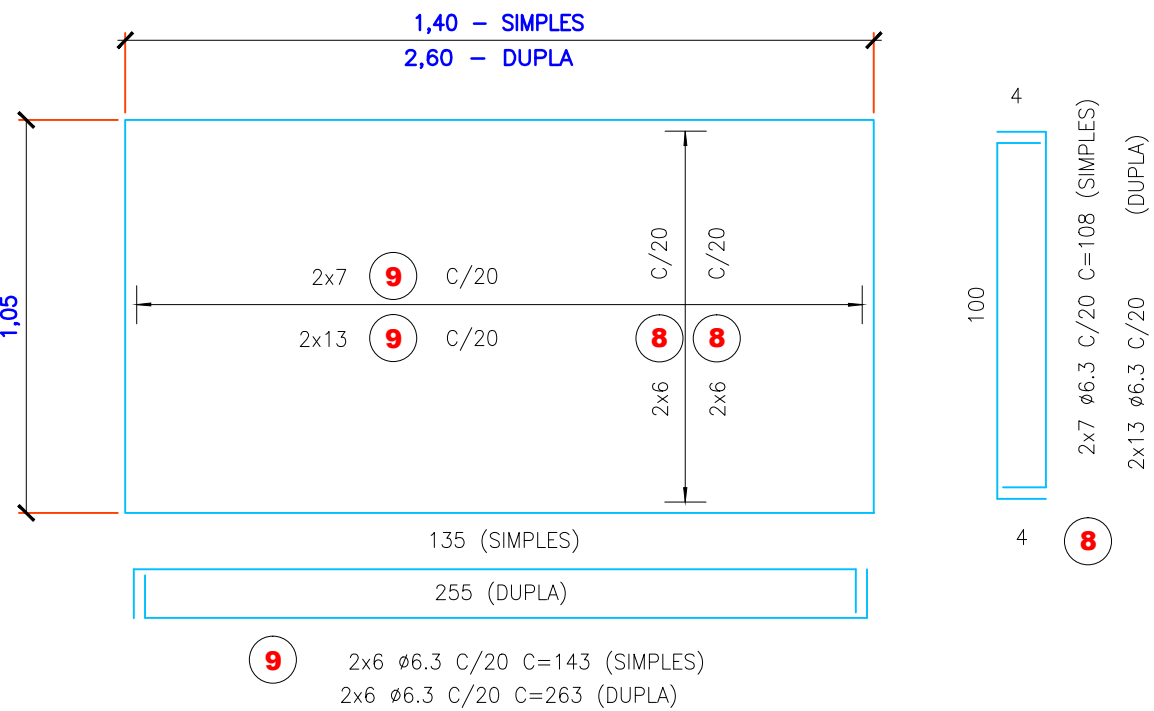
Detalhe 1
Armadura da tampa

ESCALA 1 : 20



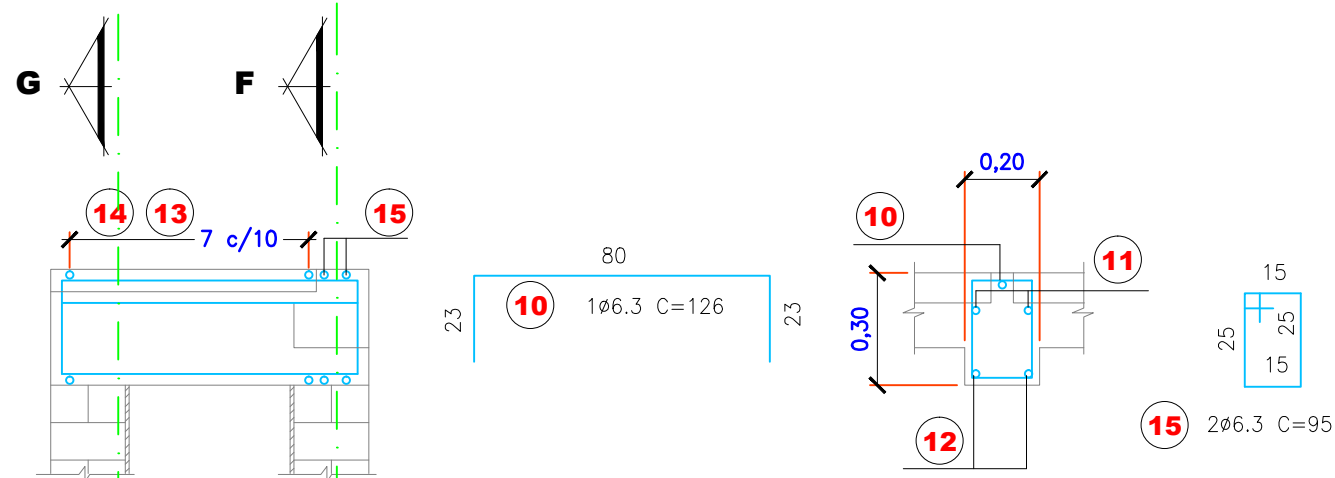
Detalhe 2
Armadura da cinta

ESCALA 1 : 20



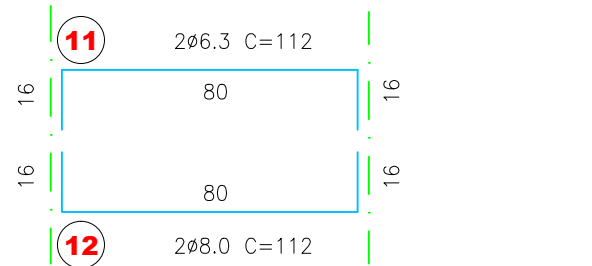
Detalhe 4
Armadura da laje do fundo

ESCALA 1 : 20



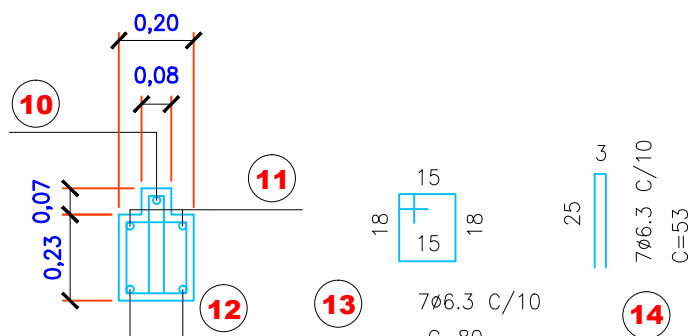
Corte FF

ESCALA 1 : 20



Detalhe 3
Armadura da viga da tampa

ESCALA 1 : 20



Corte GG

ESCALA 1 : 20

AUTORES DO PROJETO / COLABORADORES	
NOME	FUNÇÃO
GERENCIAMENTO	ENGENHEIRO CIVIL
EDSON GERALDO SABBAG JUNIOR	
COORDENAÇÃO	ENGENHEIRO CIVIL
RENATO J. BASSO	
COLABORADORES	ENGENHEIRO CIVIL
TAYNARA MARCOLA	
VINÍCIUS HENRIQUE DA SILVA	AUXILIAR DE CAMPO

LEGENDA/TABELAS

LISTA DE FERROS BOCA DE LOBO - DUPLA				
N	#	QUANT.	UNIDADE	TOTAL
1	8.0	8	106	848
2	8.0	12	66	792
3	8.0	8	43	344
4	8.0	8	47	376
5	6.3	5	COR.	2150
6	6.3	21	70	1470
7	-	-	-	-
8	6.3	26	108	2808
9	6.3	12	263	3156
10	6.3	1	126	126
11	6.3	2	112	224
12	8.0	2	112	224
13	6.3	7	86	562
14	6.3	7	53	371
15	6.3	2	95	190

RESUMO DE AÇO BOCA DE LOBO - DUPLA			
#	kg/m	COMPR. (m)	PESO (kg)
6.3	0.25	113.05	28
8.0	0.40	25.84	10
PESO TOTAL			38

LISTA DE FERROS BOCA DE LOBO - SIMPLES				
N	#	QUANT.	UNIDADE	TOTAL
1	8.0	4	106	424
2	8.0	6	66	396
3	8.0	4	43	172
4	8.0	4	47	188
5	6.3	5	COR.	1500
6	6.3	15	70	1050
7	6.3	12	143	1716
8	6.3	14	108	1512

RESUMO DE AÇO BOCA DE LOBO - SIMPLES			
#	kg/m	COMPR. (m)	PESO (kg)
6.3	0.25	58.28	15
8.0	0.40	5.84	5
PESO TOTAL			20

Notas:

1. DIMENSÕES EM METROS, EXCETO ONDE INDICADO
2. CONCRETO ESTRUTURAL - fck > 15MPa
3. CONCRETO MAGRO - fck > 15MPa
4. AÇO CA - 50A
5. RECOBRIMENTO = 2.5cm
6. REVESTIMENTO INTERNO E ENCHIMENTO DO FUNDO DA BOCA DE LOBO COM ARGAMASSA DE CIMENTO E AREIA TIPO 1 - 3
7. DIÂMETRO MÍNIMO DOS TUBOS DE CONCRETO 400mm
8. O RECOBRIMENTO MÍNIMO DO TUBO DE CONCRETO SOB O PAVIMENTO SERÁ DE 70cm
9. TUBOS AFILANTES E EFICIENTES DEVEM SER USADOS
10. A QUALQUER UM DOS FASES DA BOCA DE LOBO, SEM COMO TER DIREÇÕES VARIÁVEIS CONFORME AS NECESSIDADES



Rua Lima e Costa, 209 - CEP. 17.501-500, Marília/SP. Tel.(14)3413.5643

PROJETO		
PROJETO EXECUTIVO DE DRENAGEM NA RUA ALBINO TRIQUES		
MUNICÍPIO		
SÃO CARLOS - SP		
TÍTULO	ÁREA	FOLHA
DETALHAMENTOS EXECUTIVOS	PJE	01/04
BOCAS DE LOBO SIMPLES E DUPLA		
ASSUNTO		
DETALHAMENTOS EXECUTIVOS DAS BOCAS DE LOBO SIMPLES E DUPLA PROJETADAS NO MUNICÍPIO DE SÃO CARLOS-SP		

ESCALA GRÁFICA	DATA
INDICADAS	25/03/2019
ASSINATURAS	
Proprietário	CNPJ
MUNICÍPIO DE SÃO CARLOS	45.368.249/0001-01
Aprovação do projeto - Responsável Técnico da Prefeitura	
CREA -	

Elaboração do projeto - Responsável Técnico

A.R.T. - 28027230190374080

ESPAÇO PARA APROVAÇÃO DA PREFEITURA