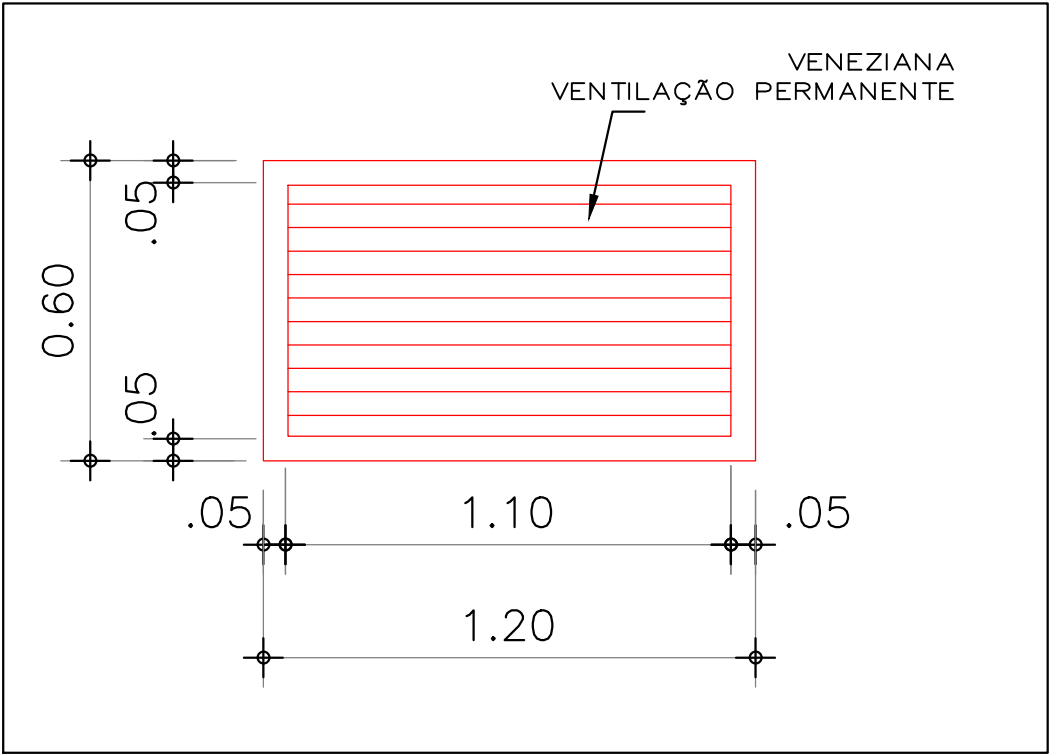
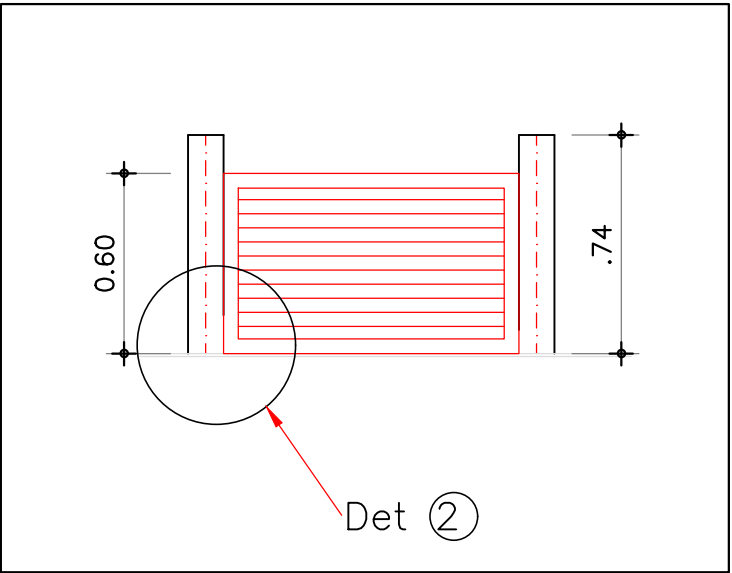


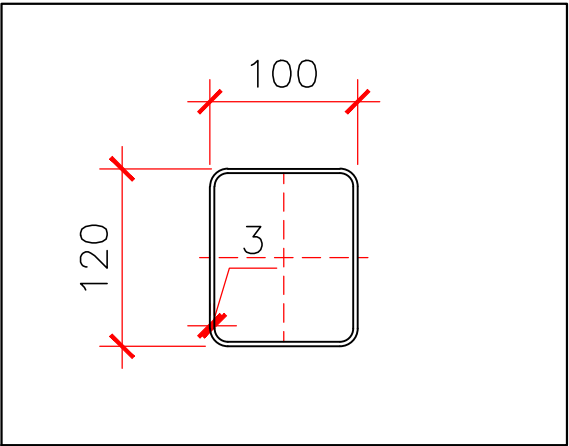
CORTE BB
ESC - 1:50



INSTALAÇÕES HIDRÁULICAS
ESC - 1:30



PEÇA DE VENTILAÇÃO
ESC - 1:50



DETALHE 2
ESC - 1:50



**PREFEITURA MUNICIPAL
DE SÃO CARLOS**
SECRETARIA MUNICIPAL DE OBRAS PÚBLICAS

ASSUNTO: ESTRUTURAS E VENTILAÇÃO		OBJETO: COBERTURA METÁLICA NO CEMEI REGINA MELCHIADES	
LOCAL: AV. PEDRO NEO, 532 - PARQUE NOVO MUNDO - SÃO CARLOS, SP		DESENHO: SMOP-PMSC	DETALHES
		ESCALAS: INDICADAS	
		DATA: MAIO / 2022	FOLHA: 03/03